

## INSECTIQUAIRE

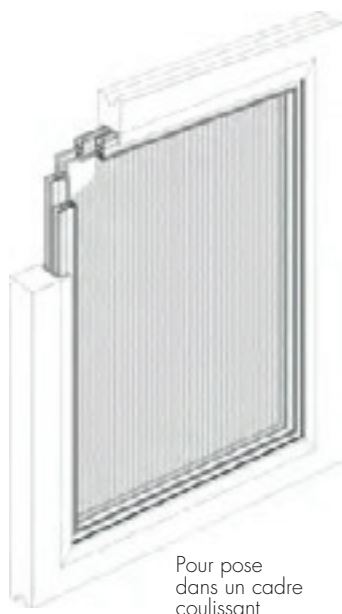
La gamme de moustiquaires vous assure une protection totale contre les insectes grâce à sa toile en fibre de verre enrobée de PVC gris.

Les divers types de manœuvres (tirage direct, chaînette, électrique...) mis à votre disposition permettent une utilisation adaptée à vos envies et votre environnement.



## ■ Moustifix

Système fixe et sans manoeuvre.  
Idéale pour petites fenêtres sans volets extérieurs et avec barreaux.  
S'adapte aux ouvertures cintrées.



### Fiche Technique

- Profil d'encadrement en Aluminium laqué blanc (RAL 9010), brun (RAL 8019) sable (RAL 1015\*), section 26 x 12 mm ou 40 x 12 mm suivant les dimensions. Cadre sans coulisses disponible pour dimensions supérieures, section 56 x 19.

- Profil de renfort :

- 26 x 12 : 1 renfort si largeur ou hauteur > à 1200 mm.
- 40 x 12 : 1 renfort si largeur ou hauteur > à 1500 mm.

Pose en tableau : coulisses de fixation par pincement en Aluminium laqué (même coloris), permettant un ajustement en largeur par rapport à la maçonnerie.

- Toile insecticidaire en fibre de verre enrobée de PVC, coloris gris. Transmission lumineuse d'environ 75 %.

### Pose

- Fixation directe des coulisses en tableau par vis (joints d'étanchéité haut et bas inclus).

- Fixation directe des profils en façade par vis.

Visserie et cache-vis blancs ou noirs disponibles en option.

### Option de pose

- Intégration dans un cadre coulissant.

\* ou gris anthracite (RAL 7016) en option



## ■ Moustiroll Confort

Discrétion & Invisibilité

- Moustiquaire enroulable pour porte ou fenêtre.
- Manœuvre à double chaînette ou ressort.
- Option : motorisation.



Moustiroll Confort «F»

### Moustiroll Confort « F »

- Moustiquaire enroulable pour fenêtre avec coulisse et contre-coulisse de guidage en Aluminium laqué.
- Manœuvre à ressort simple et fiable ou motorisation.
- Système de rattrapage de jeu pour tableau en faux équerage.

### Moustiroll Confort « P »

- Moustiquaire enroulable pour porte.
- Manœuvre à double chaînette.
- Option : motorisation.

### Fiche Technique

- Boîtier (section 45, 56 ou 64 selon la hauteur), coulisses et contre-coulisses de guidage en Aluminium laqué blanc (RAL 9010), brun (RAL 9019), sable (RAL 1015) ou gris anthracite RAL 7016.
- Barre de charge en Aluminium laqué (même coloris), équipée de verrous de blocage en partie basse (uniquement pour les fenêtres).
- Tube d'enroulement en Aluminium.
- Toile insectiquaire en fibre de verre enrobée de PVC, coloris gris.

Sa toile technique de haute résistance répond aux exigences de tenue aux vents de la norme EN13561.

Les lisières possèdent des renforts et des opercules de laiton empêchant la toile de sortir des coulisses. Transmission lumineuse d'environ 75 %.

- Pièces plastiques disponibles en noir (profils bruns, sable ou anthracite) et en blanc (profils blancs). Autre assortiment sur demande.



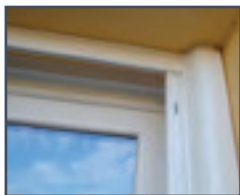
### Manœuvre

- Manœuvre standard : par ressort de rappel et tirage direct par cordon. Blocage en partie basse par verrous (pour les fenêtres), manœuvre double chaînette pour les portes.
- Manœuvres optionnelles : à double chaînette ou motorisation 220 V avec boîtier 64 mm.

### Pose

- Fixation par vissage des appliques en PVC et des contre-coulisses dans le tableau (fixations invisibles) permettant un réglage et rattrapage de jeu dans le cas de tableau en faux équerage.

## ■ Insectilux



### Fiche Technique

- Boîtier avec trappe d'accès en Aluminium, finition laquée blanc (RAL 9010) ou gris anthracite RAL 7016.
  - Coulisse et contre-coulisse de guidage supérieures en aluminium coloris assorti.
  - Accueil et contre-accueil en aluminium assortis.
  - Barre de manœuvre en aluminium assortie.
  - Rail inférieur en Aluminium anodisé. Profil de rattrapage d'inclinaison de seuil (2,5°, vendus par 2) en option.
  - Tube d'enroulement en Aluminium.
  - Toile insectiquaire en fibre de verre enrobée de PVC, coloris gris.
- Transmission lumineuse d'environ 75 %.



### Manœuvre

- Tirage direct sur la barre de manœuvre avec ressort automatique pour ravalement de la toile. Système déverrouillable par manipulation du bouton.

### Pose

- Fixation par vissage latéral des étriers et du contre-accueil dans le tableau permettant un réglage et rattrapage de jeu dans le cas de tableau en faux équerrage. Aucun trou de fixation sur le seuil, ni sous le linteau.

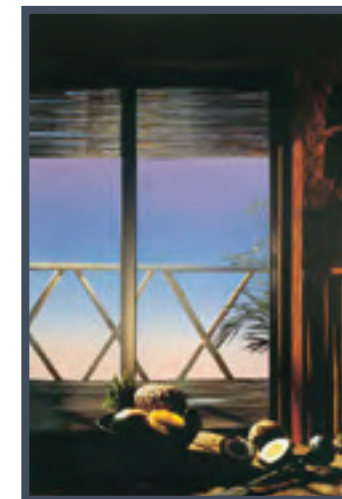
## ■ Moustigliss

### MoustiGliss « F »

- Silence & Souplesse
- Moustiquaire coulissante pour fenêtre.
  - Fonctionnement aisé et silencieux.
  - Démontage et remontage instantané.
  - Modèles disponibles de 1 vantail à 4 vantaux.

### MoustiGliss « P »

- Silence & Souplesse
- Moustiquaire coulissante pour porte.
  - Fonctionnement aisé et silencieux.
  - Démontage et remontage instantané.
  - Modèles disponibles de 1 vantail à 4 vantaux.



### Fiche Technique

- Profils d'encadrement en Aluminium laqué blanc (RAL 9010), brun (RAL 8019), sable (RAL 1015), section 26 x 12 mm, 40 x 12 mm ou 56x19 mm suivant les dimensions.
- Rails de guidage en Aluminium laqué (même coloris).
- Toile insectiquaire en fibre de verre enrobée de PVC, coloris gris. Transmission lumineuse d'environ 75 %.

### Fenêtres

- Profils 40 x 12 : 1 renfort si hauteur supérieure à 1500 mm.
- Patins de glissement montés sur ressort en partie haute afin de permettre un démontage ou remontage instantané.
- Poignée en applique disponible en noir ou en blanc.

### Portes

- Mécanisme de roulement à bille surmoulé, monté sur un support en acier réglable en hauteur.
- Poignée encastrée.

### Pose

- Fixation directe des rails en tableau par vis.
- Pose en façade : nous consulter.

